



Plataforma de Participação Pública Mealhada Bike Lab

Manual de Utilizador



V1.0

Data de publicação: 30 de novembro de 2020

O cidadão através de um browser de internet, de preferência Google Chrome, ao aceder à plataforma em <http://bikelab.cm-mealhada.pt> é saudado com uma janela de apresentação com as boas vindas e informações sobre o projeto.



Bem-vindo à Plataforma de Participação Pública Mealhada Bike Lab

A construção participada das Normas de Utilização da Bicicleta Partilhada de Mealhada é uma iniciativa desenvolvida no **Mealhada Bike Lab – laboratório para a bicicleta**, financiando pelo Fundo Ambiental ao abrigo do **Aviso n.º 7779/2020**, que visa a implementação de um sistema de **bikesharing colaborativo**, envolvendo a autarquia, as escolas, as empresas e os experts da bicicleta.

Trata-se de um projeto-piloto de bicicletas convencionais que será testado tendo como epicentro a Escola.

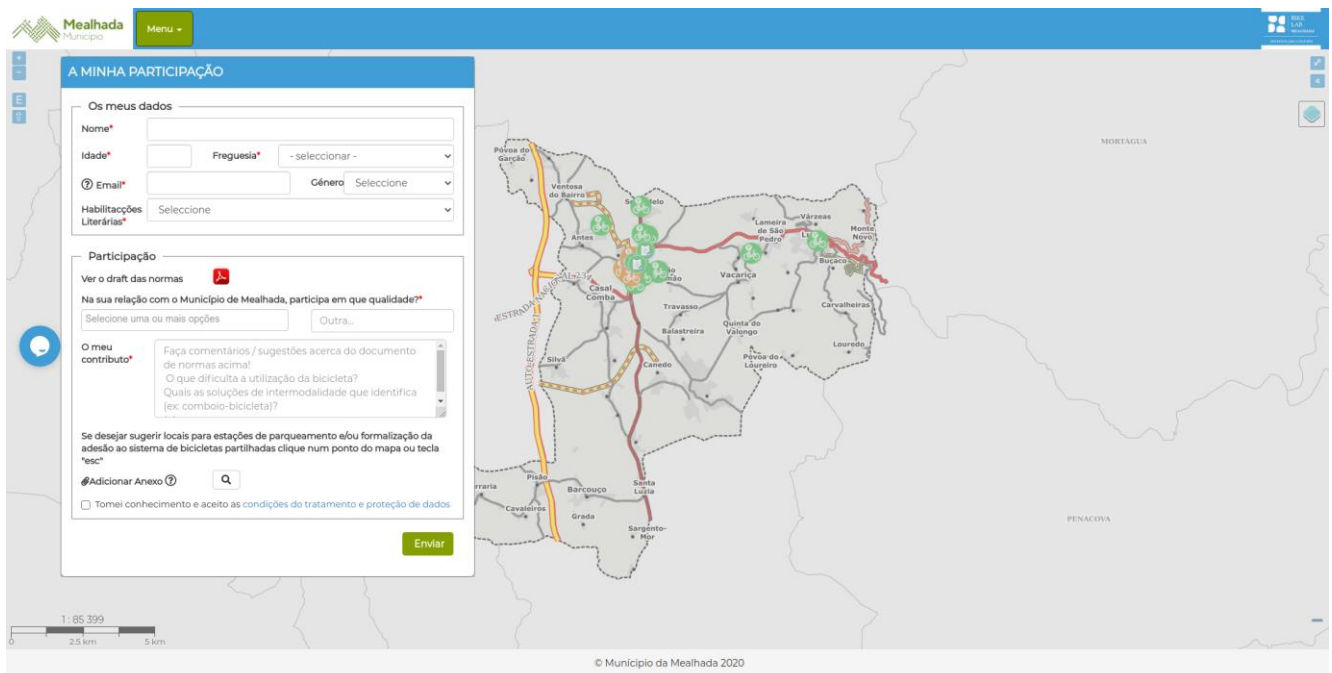
De **30 de novembro a 30 de dezembro de 2020**, decorre a fase de co-construção das normas de utilização do Sistema de Bicicletas Partilhadas.

Considerando a pandemia de COVID-19, o processo participativo foi alargado a toda a comunidade, com recurso a uma plataforma de participação pública.

Contamos consigo!

Logos: Mealhada Município, BIKE LAB MEALHADA (laboratório para a bicicleta), REPÚBLICA PORTUGUESA (AMBIENTE E AÇÃO CLIMÁTICA), FUNDO AMBIENTAL

A plataforma possui do lado esquerdo o formulário de participação; em cima um menu de acesso variada informação; no centro a área do mapa e no lado direito a legenda e seleção de camadas do mesmo (que apenas aparece quando se está a trabalhar no mapa).



A MINHA PARTICIPAÇÃO

Os meus dados

Nome*

Idade* Freguesia* - Seleccionar -

Email* Género Seleccionar

Habilitações Literárias* Seleccionar

Participação

Ver o draft das normas

Na sua relação com o Município de Mealhada, participa em que qualidade?*

Selecione uma ou mais opções

O meu contributo*

Faça comentários / sugestões acerca do documento de normas acima!
O que dificulta a utilização da bicicleta?
Quais as soluções de intermodalidade que identifica (ex: comboio-bicicleta)?

Se desejar sugerir locais para estações de estacionamento e/ou formalização da adesão ao sistema de bicicletas partilhadas clique num ponto do mapa ou tecla "esc"

Adicionar Anexo

Tomei conhecimento e aceito as condições do tratamento e proteção de dados

Mapa: Mealhada Município, escala 1:85.399, © Município da Mealhada 2020

No Menu é possível ver a janela de apresentação, as Instruções de utilização, o *Draft* das Normas de Utilização da Bicicleta Partilhada de Mealhada, os Contactos e a Ficha Técnica.



Contatos

Mealhada Bike Lab – laboratório para a bicicleta
 Câmara Municipal da Mealhada
 tel.: 231 200 980 / tlmv.: 925 653 666
 e-mail: oparticipativo@cm-mealhada.pt

 **Mealhada** Município

Câmara Municipal da Mealhada
 3054-001 Mealhada
 Telf: 231 200 980

CM-MEALHADAPT
 3054-0001

[Fechar](#)

Ficha Técnica

 **SIG@Mealhada**
 Sistema de Informação Geográfica

Esta plataforma é um projecto desenvolvido pelo Gabinete de Sistemas de Informação Geográfica da Divisão de Gestão Urbanística e Planeamento Territorial da Câmara Municipal da Mealhada.

O desenvolvimento do projecto assentou na utilização de software livre e de código aberto, nomeadamente, *OpenLayers*, *Mapfish Print*, *GeoServer* e *PostgreSQL/PostGIS*.




 Utiliza ainda várias bibliotecas javascript das quais se destacam: *ol-contextmenu* e *ol3-layerswitcher* (customizada)

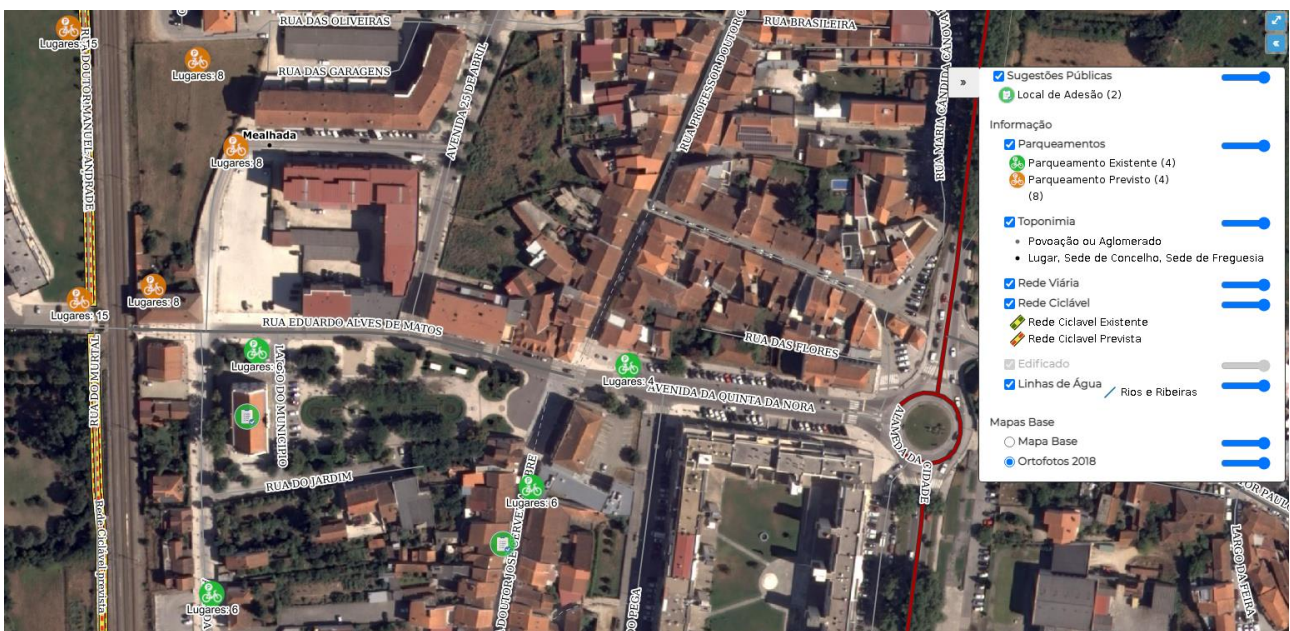
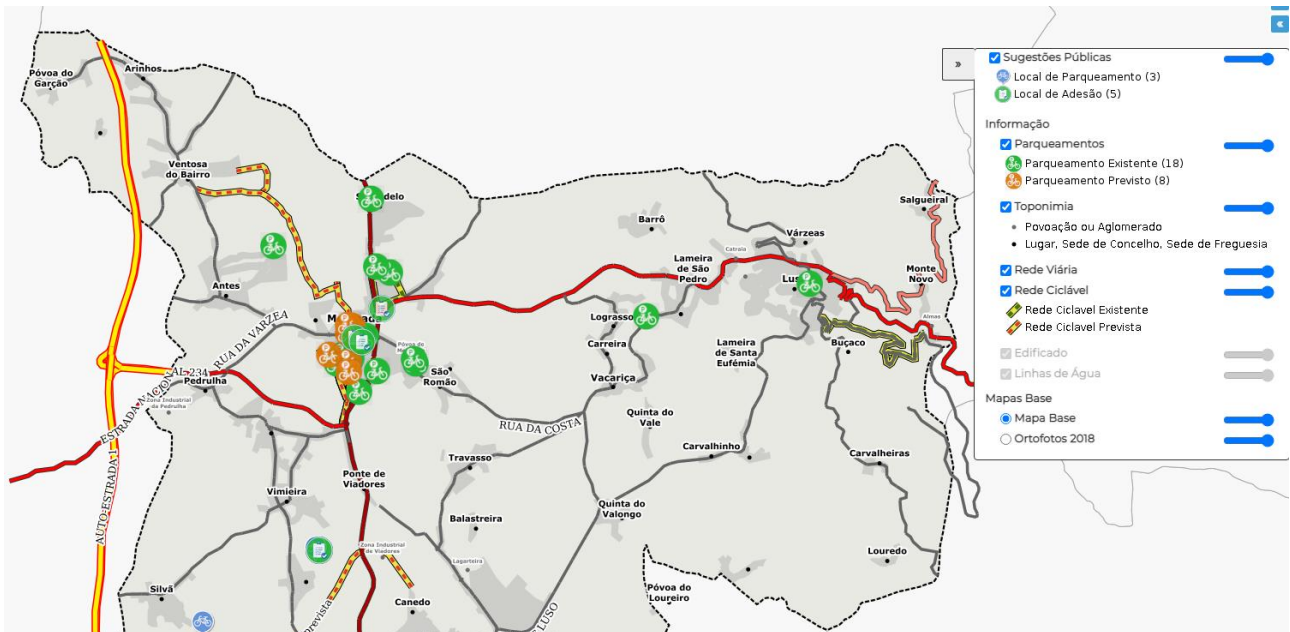
© Município da Mealhada 2020

[Fechar](#)

No mapa é apresentada informação geográfica variada como:

- os parqueamentos de bicicletas já existentes e os previstos no âmbito de obras municipais, com indicação da quantidade de cada um (varia conforme a área visível do mapa). Ao aproximar o mapa em cada parqueamento é indicado também o número de lugares 
- a rede clicável existente e prevista no âmbito de obras municipais,
- a rede viária, toponímia, etc.
- os locais de parqueamento e adesão já sugeridos por outros municípios (sugestões públicas) com indicação da quantidade de cada um (varia conforme a área visível do mapa).

O painel de legenda do lado direito permite ligar e desligar a informação visível no mapa, bem como controlar a sua opacidade.



O formulário de participação é apresentado com duas secções; uma onde o cidadão deverá identificar-se e outra onde é possível dar o seu contributo.

O contributo pode ser através de um comentário/sugestão preenchendo a respetiva caixa de texto e opcionalmente clicando no mapa para sugerir a localização de estações de estacionamento e/ou locais de formalização da adesão ao sistema de bicicletas partilhadas.

É também possível anexar um ficheiro até 5 Mb de modo que ajude a clarificar os contributos enviados.

A MINHA PARTICIPAÇÃO

Os meus dados


Nome* António José Lopes

Idade* 43 Freguesia* Outra (Fora do Concelho) ▾

Email* ant.jose.lopes@gmail.com Género Masculino ▾

Habilitações Literárias* Licenciatura ▾

Participação

Ver o draft das normas 



Na sua relação com o Município de Mealhada, participa em que qualidade?*

Visitante ✕ Outra...

O meu contributo*

Proponha a localização de uma estação de estacionamento no Jardim Municipal da Mealhada

Se desejar sugerir locais para estações de estacionamento e/ou formalização da adesão ao sistema de bicicletas partilhadas clique num ponto do mapa ou tecla "esc"

 Adicionar Anexo (?) 

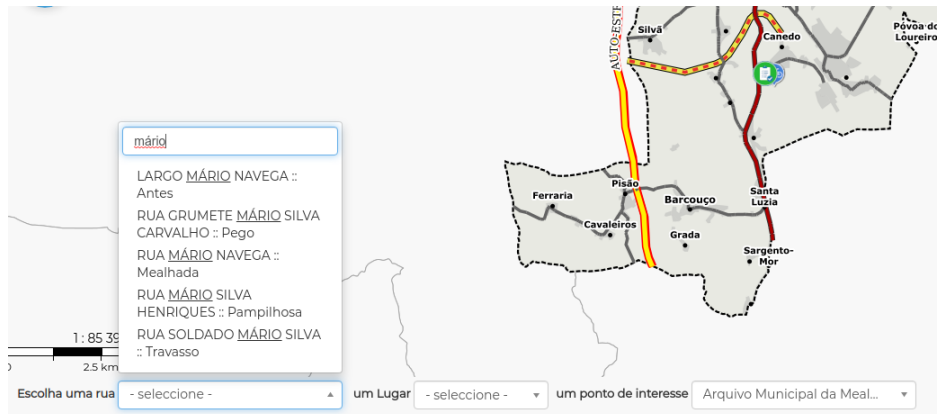
Tomei conhecimento e aceito as [condições do tratamento e proteção de dados](#)

Enviar

Ao clicar no mapa deverá aproximar à localização pretendida utilizando as ferramentas aproximar/afastar o mapa no canto superior esquerdo ou em alternativa utilizar o *scroll* do rato.





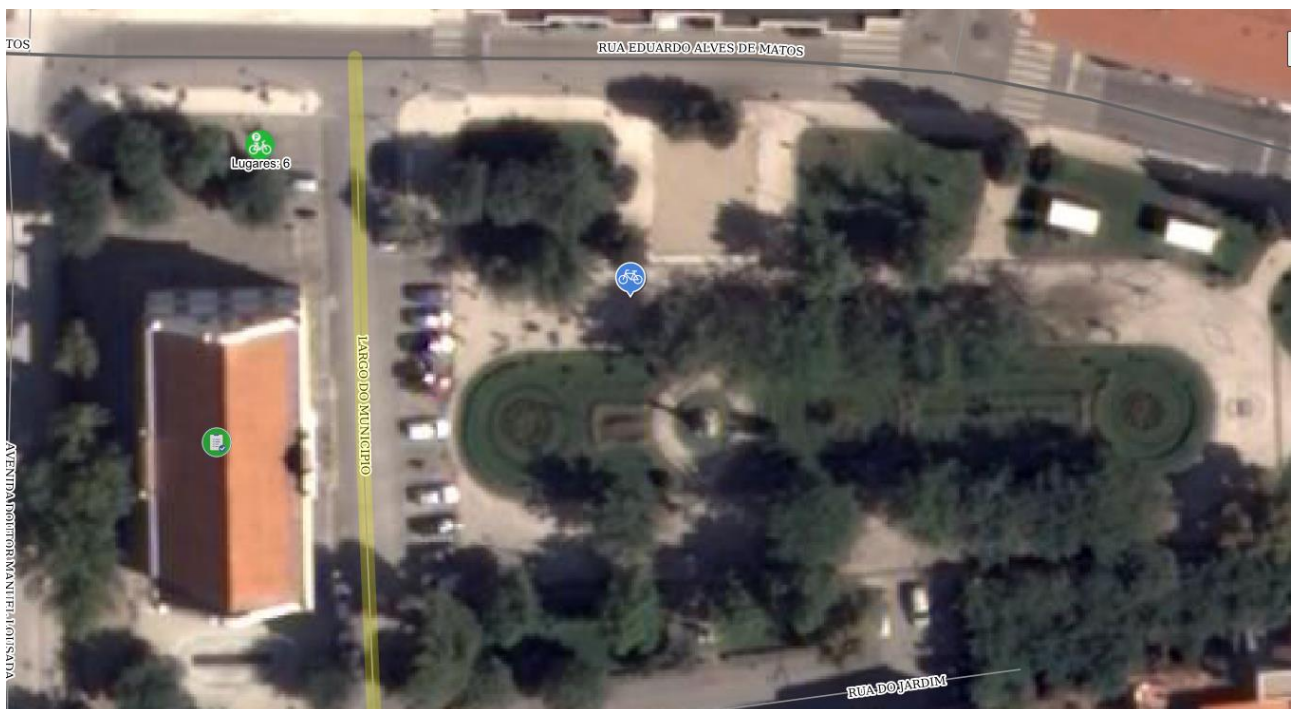
Poderão também ser utilizadas as ferramentas disponíveis na barra inferior, nomeadamente o aproximar a uma determinada rua, lugar ou ponto de interesse.



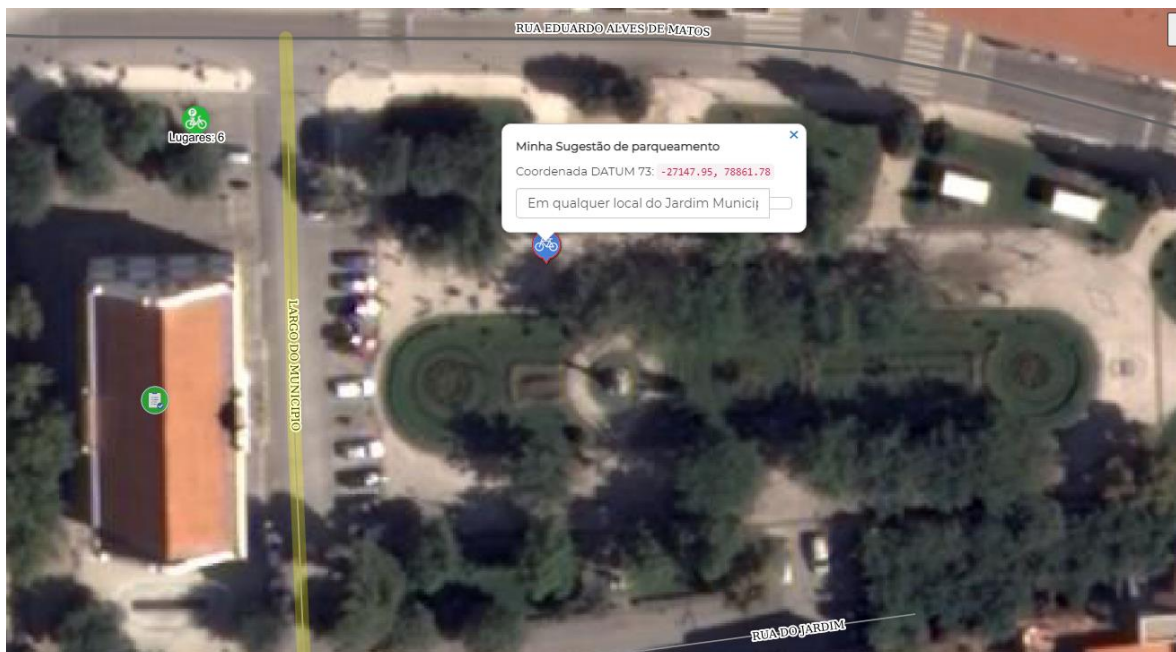
Depois de estar na localização pretendida pode utilizar as ferramentas da barra inferior direita.



Para adicionar no mapa sugestões para locais de estacionamento de bicicletas usar a ferramenta  e para locais de adesão ao sistemas de bicicletas partilhadas usar 



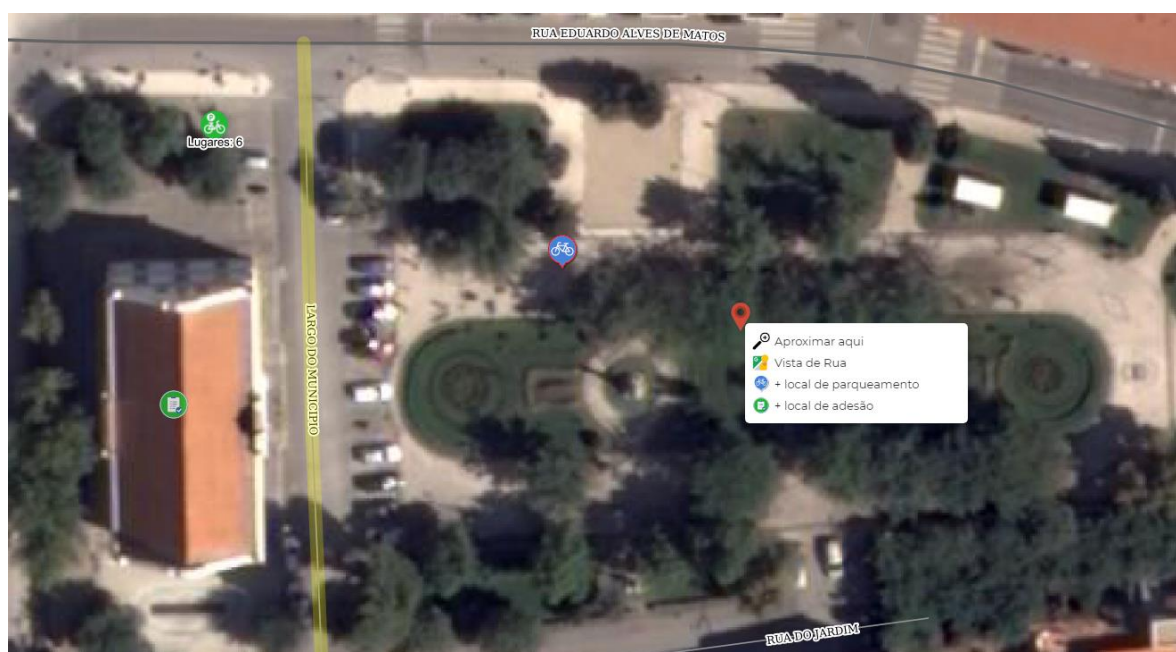
Ao clicar em cima das sugestões feitas aparece uma janela que possibilita a colocação de uma observação destinada à equipa do projeto.



Existem ainda as ferramentas “Mover no mapa”, “Mover entre visualizações”, “Voltar ao mapa inicial” ou “Rodar o mapa”.



Também poderá clicar com o botão direito do rato no mapa e utilizar o menu de contexto que permite ações rápidas como aproximar ao local, aceder à vista de rua do Google Maps, sugerir um local de estacionamento e sugerir um local de adesão



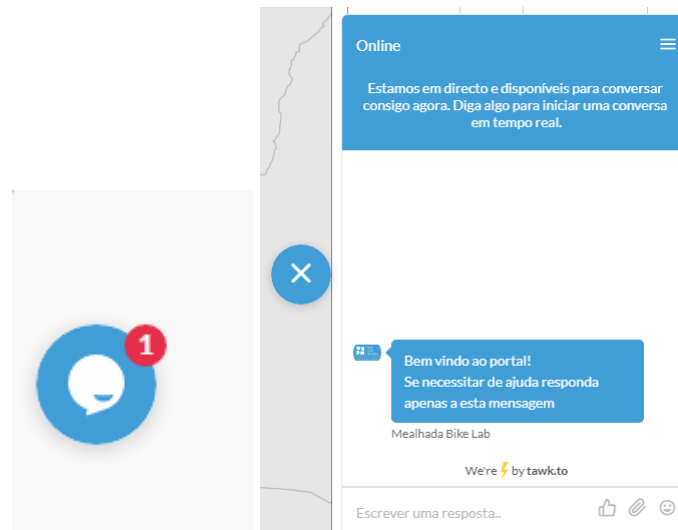
Existe também a possibilidade de remover um dos locais sugeridos; para o efeito verá clicar sobre

ele de modo a ficar seleccionado  ou  e usar a ferramenta .

Depois de adicionar os locais desejados proceder ao preenchimento e envio da participação

através da ferramenta .

A plataforma é interativa, pois através de uma ferramenta de chat permite aos utilizadores contactar em tempo real os serviços do Município e assim obter ajuda ou informações relativas ao funcionamento da mesma.



Após o envio da participação o cidadão recebe um email com o resumo da participação e em anexo o documento inserido na plataforma participativa (caso tenha anexado algum) e os locais que sugeriu no mapa (no caso de ter indicado pelo menos um).

Qualquer pessoa, residente ou não no concelho, pode efetuar sugestões na plataforma desde que tenha mais de 14 anos de idade, podendo fazê-lo um número ilimitado de vezes.

Exemplo de email recebido:



laboratório para a bicicleta

Caro(a). António José Lopes,

Agradecemos a sua participação no processo colaborativo para a construção das Normas de Utilização do Projeto Piloto da Bicicleta Partilhada de Mealhada "BipeBipe – Mealhada bikesharing".

O Município de Mealhada cumpre integralmente o Regulamento Geral de Proteção de Dados no que concerne à recolha e tratamento dos mesmos. Os dados fornecidos serão tratados do ponto de vista estatístico, sem identificação do seu detentor, no âmbito do projeto financiado pelo Fundo Ambiental.

O seu endereço de email será única e exclusivamente usado, no âmbito do presente processo participativo e posteriormente será eliminado. Para mais informações poderá contactar dpo@cm-mealhada.pt

Dados Recebidos:

Nome:	<i>António José Lopes</i>
Idade:	<i>43</i>
Freguesia:	<i>Outra (Fora do concelho)</i>
Email:	<i>ant.jose.lopes@gmail.com</i>
Sexo:	<i>M</i>
Habilitações:	<i>Licenciatura</i>
Qualidade em que participa:	<i>Visitante;</i>
O meu contributo:	<i>Proponha a localização de uma estação de estacionamento no Jardim Municipal da Mealhada</i>

Em anexo ao presente email junta-se o documento inserido na plataforma participativa e os locais que sugeri no mapa (quando aplicável).

Para mais informações pode contactar a equipa de projeto:

Telefone: 231 200 980 / 925 653 666

e-mail: oparticipativo@cm-mealhada.pt

Entidade Promotora: Entidade Financiadora:



REPÚBLICA
PORTUGUESA
AMBIENTE E
AÇÃO CLIMÁTICA

FUNDO
AMBIENTAL

Exemplo de mapa anexo ao email

